



ORDINE DEGLI ARCHITETTI,
PIANIFICATORI, PAESAGGISTI E CONSERVATORI
DELLA PROVINCIA DI MILANO

Milano che cambia

Atlante delle trasformazioni urbane della città

Manuale per la navigazione

“Milano che cambia”: istruzioni per l’uso

“Milano che cambia” vuole essere un Atlante delle trasformazioni fisiche della città e della sua provincia, e soprattutto una mappa del territorio che aiuti a leggere tali trasformazioni in un quadro più complessivo.

Queste pagine di presentazione vogliono essere un supporto per l’utilizzo dello strumento da parte di tutti, in maniera da renderne più immediate le modalità di consultazione.

La prima immagine descrive le sezioni della ‘griglia’ in cui è suddivisa la schermata ricorrente e riconoscibile ai diversi livelli. Nelle pagine successive invece si approfondiscono i contenuti dei tre livelli in cui è suddivisa la sezione.

The screenshot shows the website's interface with several annotated sections:

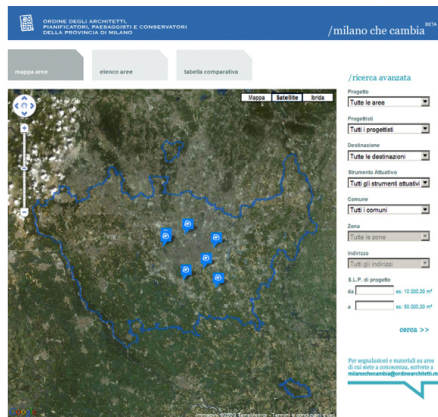
- Header:** Located at the top, it contains the logo of the Order and the text “/milano che cambia”. It allows users to leave the section or return to the main screen.
- Tabs:** A horizontal bar below the header with icons for different content sections.
- Mappe:** The central area is a satellite map of Milan with blue location markers. A scale bar indicates 50,000.00 m².
- Spalla destra (Right Sidebar):** Contains a search bar and a list of project areas. It is divided into levels I, II, and III for navigation.
- Bandierina:** A callout box pointing to the blue markers on the map, explaining that they indicate transformation areas or mapped projects.

[/milano che cambia](#)
Un Atlante delle trasformazioni della città e della sua Provincia

Struttura grafica della sezione del sito.

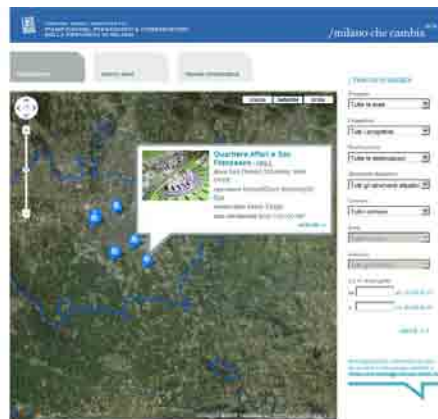
Livello 1

Complesso delle trasformazioni urbane



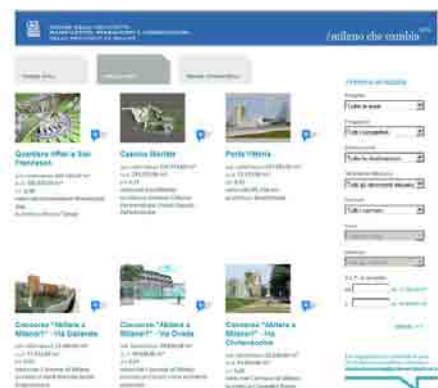
/milano che cambia
Un Atlante delle trasformazioni della città e della sua Provincia

Schermata di apertura del sito con visualizzata la **mappa aree**.



/milano che cambia
Un Atlante delle trasformazioni della città e della sua Provincia

Il logo cliccato apre un **balloon** dell'area di trasformazione selezionata



Elenco aree: visualizzazione alternativa alla mappa per un elenco di schede

Tabella di comparazione delle quantità relative alle aree selezionate

E' il livello che offre una visione generale dell'intero territorio di Milano e Provincia, in cui è possibile visualizzare tutti gli interventi in rassegna nel nostro Atlante delle trasformazioni in atto.

La pagina di apertura della sezione «Milano che cambia» contiene la mappa fisica della Provincia, con indicate tutte le aree che al momento dell'ingresso del visitatore (**tab «Mappa aree»**) sono state approfondite, segnalate attraverso bandierine (loghi dell'Ordine su campo azzurro) poste nella loro esatta localizzazione. Si tratta dell'Indice Geografico del nostro Atlante. Cliccando su ognuna di queste compare un fumetto contenente i dati fondamentali di riferimento della singola area di trasformazione (nome area, localizzazione per comune e zona, operatore, masterplan e superficie territoriale). Cliccando sulla singola scritta blu «scheda», in basso a destra nel fumetto, si accede al Livello II, di approfondimento dell'area. È possibile muoversi liberamente ed ingrandire la mappa, restringendone la visualizzazione, grazie ad un sistema di georeferenziazione fornitoci da GoogleMaps.

La rassegna delle singole aree è visualizzabile anche attraverso un Indice Analitico, sottoforma di elenco di schede, cui si accede cliccando sul **tab «Elenco aree»**. In essa compaiono tutte le schede delle aree inserite.

Infine, Per una escursione ragionata all'interno delle aree inserite nella mappa, è possibile compiere una ricerca avanzata organizzata per categorie -progetto, progettisti, destinazioni d'uso, strumento attuativo, comune, s.l.p. di progetto- che combinate tra loro permetterà di selezionare tra tutte le aree quelle di specifico interesse, restringendo così la ricerca.

Il terzo **tab «Tabella comparativa»** apre invece una tabella di confronto tra le diverse aree di interesse precedentemente selezionate, in funzione degli indici principali di ogni area -nome, superficie territoriale, s.l.p. e densità, le quantità di s.l.p. divise per destinazione d'uso e le aree e le opere cedute al comune per i servizi a standard. Ogni colonna è ordinabile e permette quindi la riorganizzazione delle aree secondo il singolo dato di interesse.

Livello 2

Area di trasformazione



Mappa dell'area di trasformazione (cfr. **Mappa progetti**)



Descrizione e Cronologia riportano una presentazione qualitativa e una memoria del processo in cui si è sviluppata l'operazione.



Nella **Galleria** sono disponibili una serie di immagini tematiche legate all'area.

Il secondo livello è dedicato alle trasformazioni che hanno investito, investono o investiranno aree riconoscibili all'interno dello stesso strumento urbanistico del territorio della provincia di Milano.

Esso è presentato, in maniera analoga al primo livello, attraverso la **tab «mappa progetti»**, come indice geografico su cui insiste l'area di trasformazione, evidenziata graficamente, e una serie di bandierine che segnalano i singoli progetti.

Nella spalla a destra della mappa vi sono gli strumenti di approfondimento tecnico dell'area, sia di disegni –planimetrie, planivolumetrici, mappe storiche, strumenti urbanistici- che di dati che forniscono 'l'anagrafica' della trasformazione -nome, localizzazione, operatore, promotore, estensori del masterplan e progettisti, strumento urbanistico e iter- oltre che le informazioni presenti nella tabella comparativa arricchiti da informazioni riguardanti l'avanzamento lavori, oltre che naturalmente le . fonti, in cui vengono indicati tutti i materiali, società o studi da cui si sono ricavate le informazioni presenti al secondo livello.

La visualizzazione dei progetti può essere impostata, come avviene al primo Livello, anche tramite un indice analitico, come elenco di schede, cliccando sul **tab «elenco progetti»**.

Ogni area di trasformazione viene approfondita attraverso una descrizione -**tab «descrizione completa»**- del progetto, di volta in volta ricavata dalle relazioni di progetto degli estensori del masterplan e/o dalla documentazione fornitaci dagli operatori, e da una cronologia (**tab «cronologia»**) del processo di fatti che costituiscono il cambiamento, in cui figurano anche la pianificazione precedentemente elaborata sull'area.

Completa il secondo livello una sezione di contributi (**tab «contributi»**), in cui vengono inseriti approfondimenti di diversa origine: materiali relativi a serate o convegni organizzati dall'Ordine sull'area in questione; bibliografie ragionate; interventi considerati utili all'approfondimento delle problematiche dell'area e eventuali segnalazioni da parte di chi ci legge.

Livello 3

Intervento di architettura

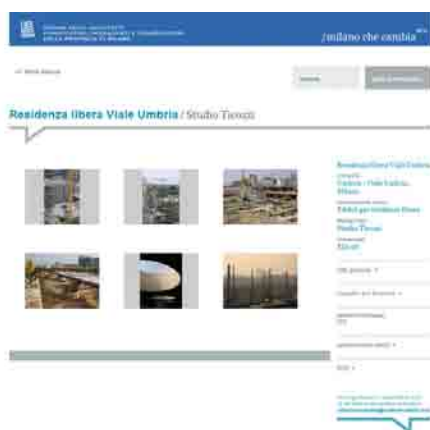


Scheda di descrizione del progetto

Il terzo livello è dedicato al progetto di architettura, alla sua realizzazione, ai diversi gradi di compimento in cui si trova nel momento in cui è compilata la scheda. Si tratta dell'approfondimento dei diversi stralci in cui l'area possa essere stata suddivisa dagli operatori, in cui il contributo dei singoli progettisti diventa cruciale.

Come nei precedenti livelli, la spalla a destra contiene una serie di dati «anagrafici» del progetto, completata da dati quantitativi e relativi grafici, dallo stato di avanzamento e dalle fonti, corrispondenti prevalentemente agli studi responsabili del progetto.

Il progetto è presentato tramite una breve relazione illustrativa (**tab «scheda»**) corredata da tutti quei disegni utili a descriverlo nelle sue specificità, attraverso particolari, schizzi e schemi.



Galleria fotografica relativa al progetto al suo stato di avanzamento

A completare la presentazione, una galleria di foto (**tab «galleria fotografica»**) relative lo stato di avanzamento dei lavori, o della sua realizzazione compiuta.

Anche qui, una sezione bibliografica (**tab «bibliografia»**) fornisce indicazioni utili ad eventuali approfondimenti, relative alle pubblicazioni, nelle più diverse forme, di presentazione del progetto.



Bibliografia delle pubblicazioni riguardanti il progetto