

Progetto edilizio per Albergo e Autorimessa

Via M.Gioia, 73

PG 24.068.176/2003 sub 0 del 13.06.2003

C.E. n° 81 del 04.05.2004

Fine lavori marzo 2008

Committente: Sondrio srl,

Progettista e Direttore lavori: Dott. Arch. Isabella Franco.

Collaboratrice: Dott. Arch. Valentina Marconi

Strutture: MSC Associati s.r.l. Dott. Ing. D. Campagna

Collaudatore: Prof. G. Guala

Collaudatore impianti: Ing. Harrasser

Impianti meccanici: Viscardi Impianti

Impianti elettrici: G.R. Electric

Struttura in ferro: Cosme

Insonorizzazione: Biobyte

Impresa Edile: Metron srl

Serramenti e facciate: CNS

Posa facciata in rame: Della Cagnoletta

Bussole ingresso: Ponzi

Dati dimensionali:

Superficie fondiaria : Mq.3.386,89

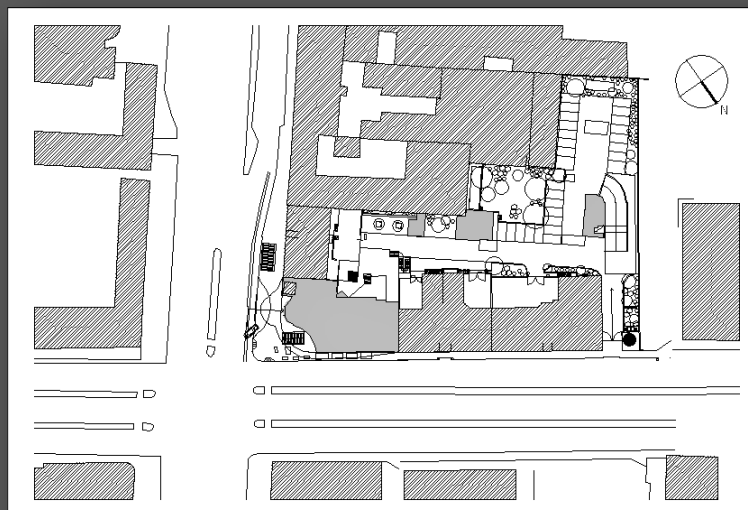
Superficie coperta : Mq. 828,85

Superficie lorda complessiva : Mq. 3.379,57

Volume: Mc. 15.978

Superficie parcheggi pertinenziali : Mq. 1.152

Superficie a verde : Mq. 612,91



Pianta 1: 500



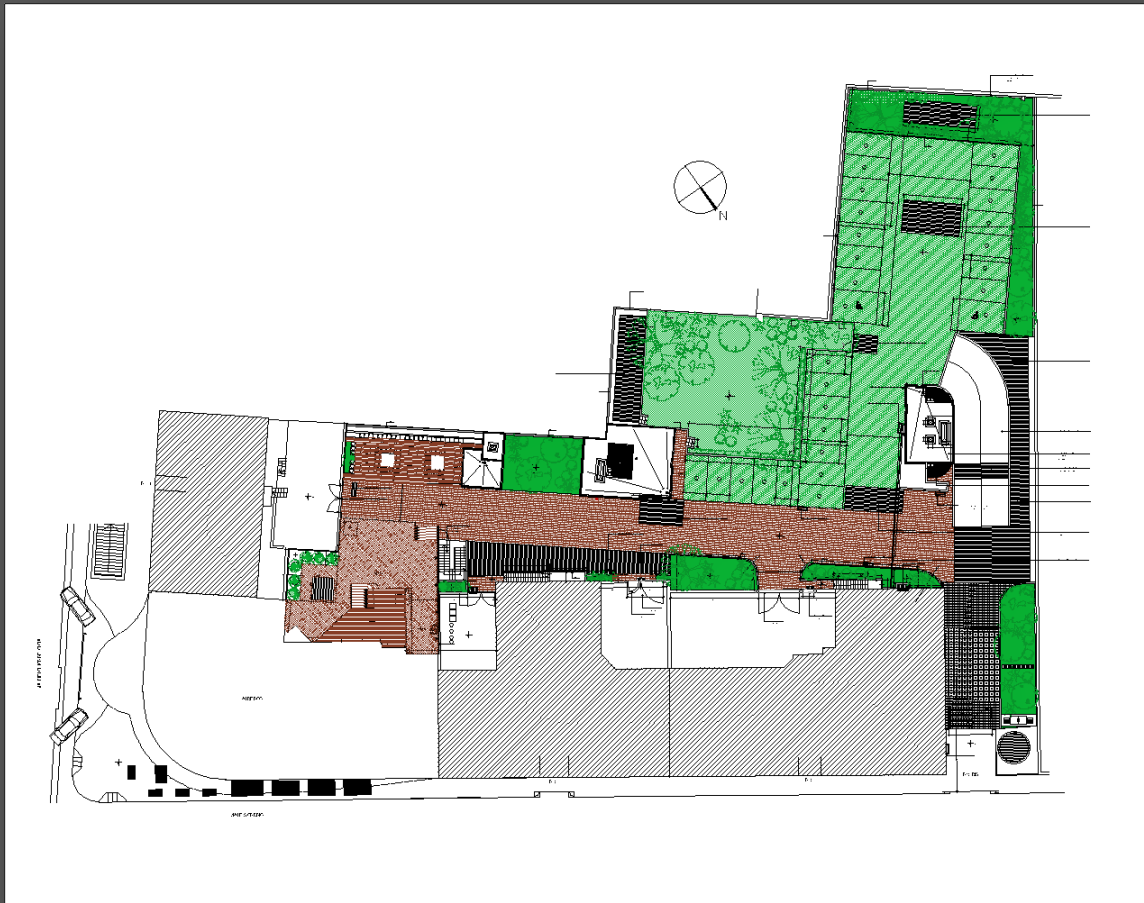
**Particolare del rivestimento
di rame in aggraffatura angolata**



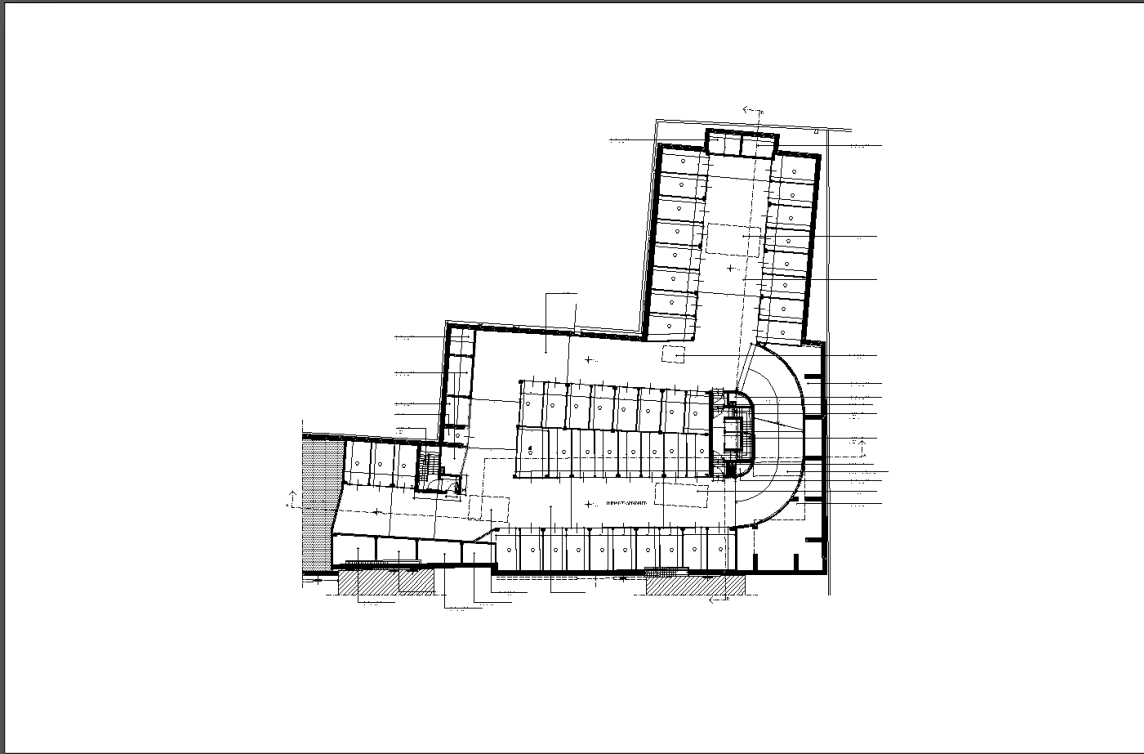
Particolare della pensilina d'ingresso e dei pilastri rivestiti in Tecu Oxid



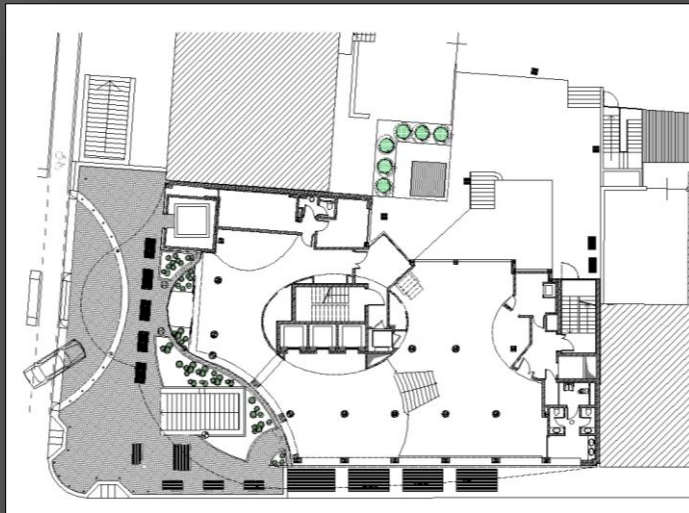
Pensilina d'ingresso



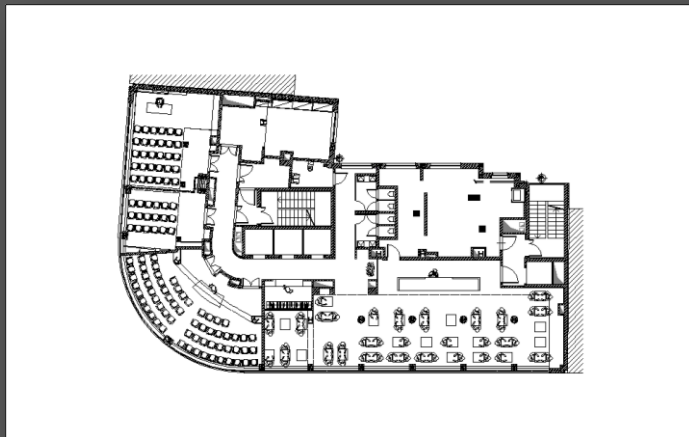
Piano giardino



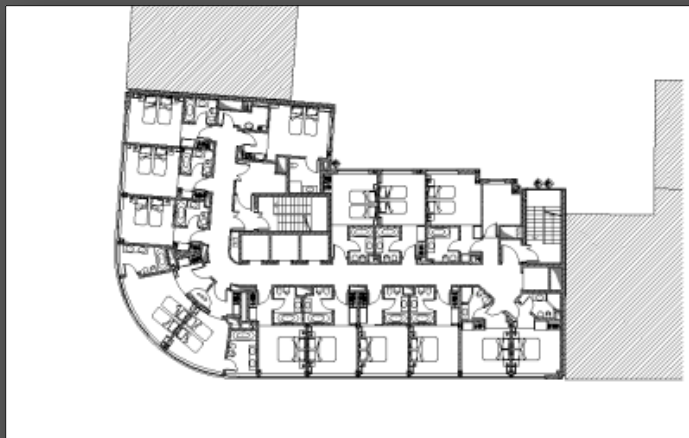
Piano 1° interrato box



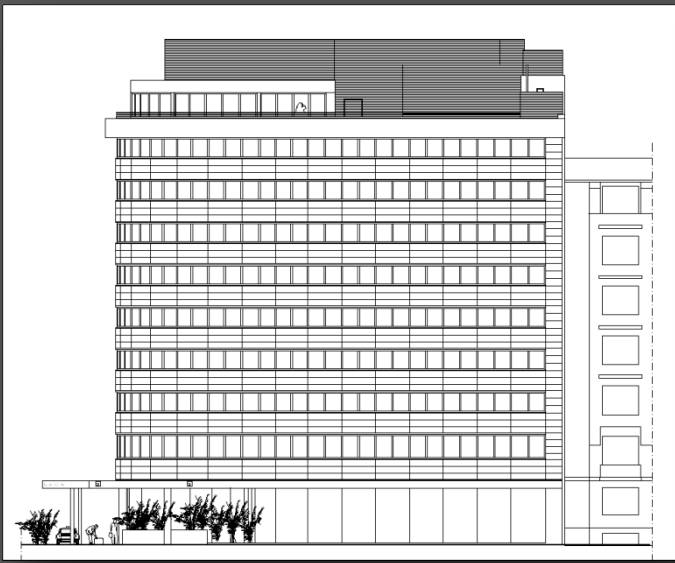
Piano terra



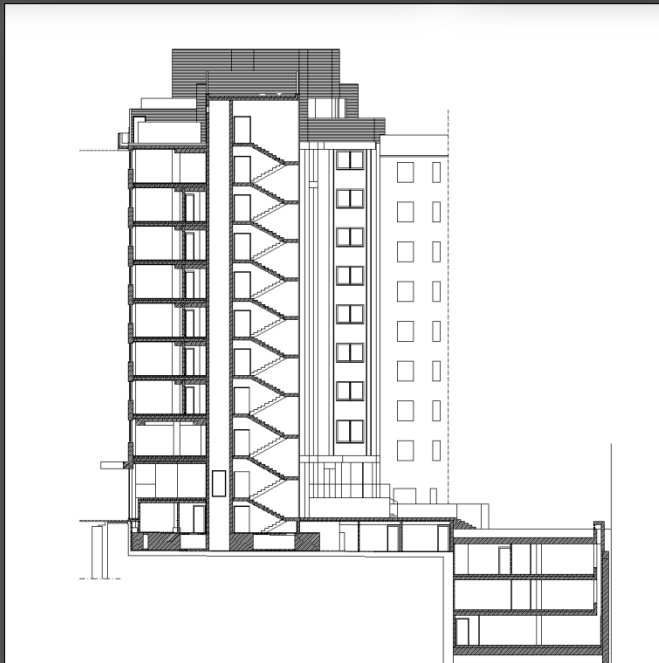
Piano primo



Piano tipo



Prospetti esterni



sezione



Prospetti interni

